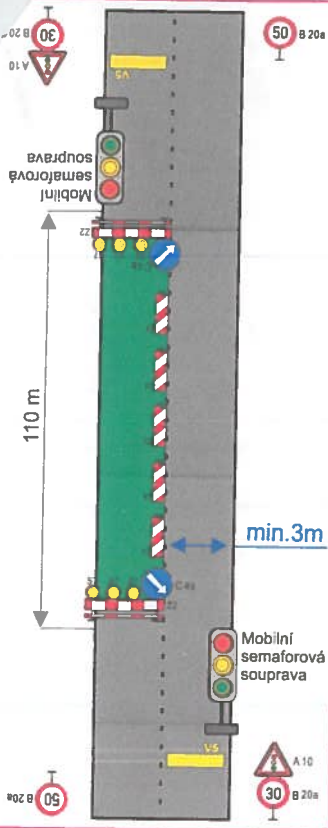
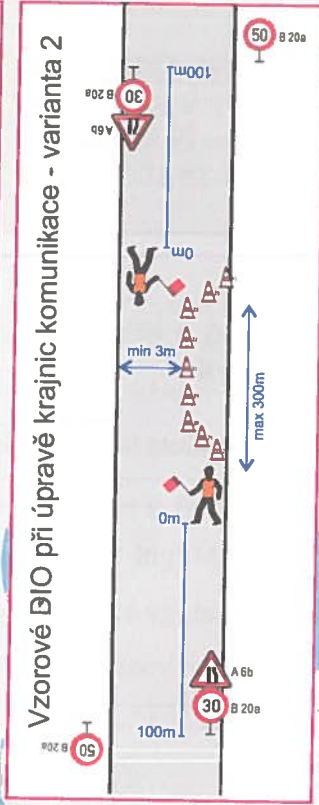


Vzorové DIO při úpravě krajnic komunikace - varianta 1



Vzorové DIO při úpravě krajnic komunikace - varianta 2

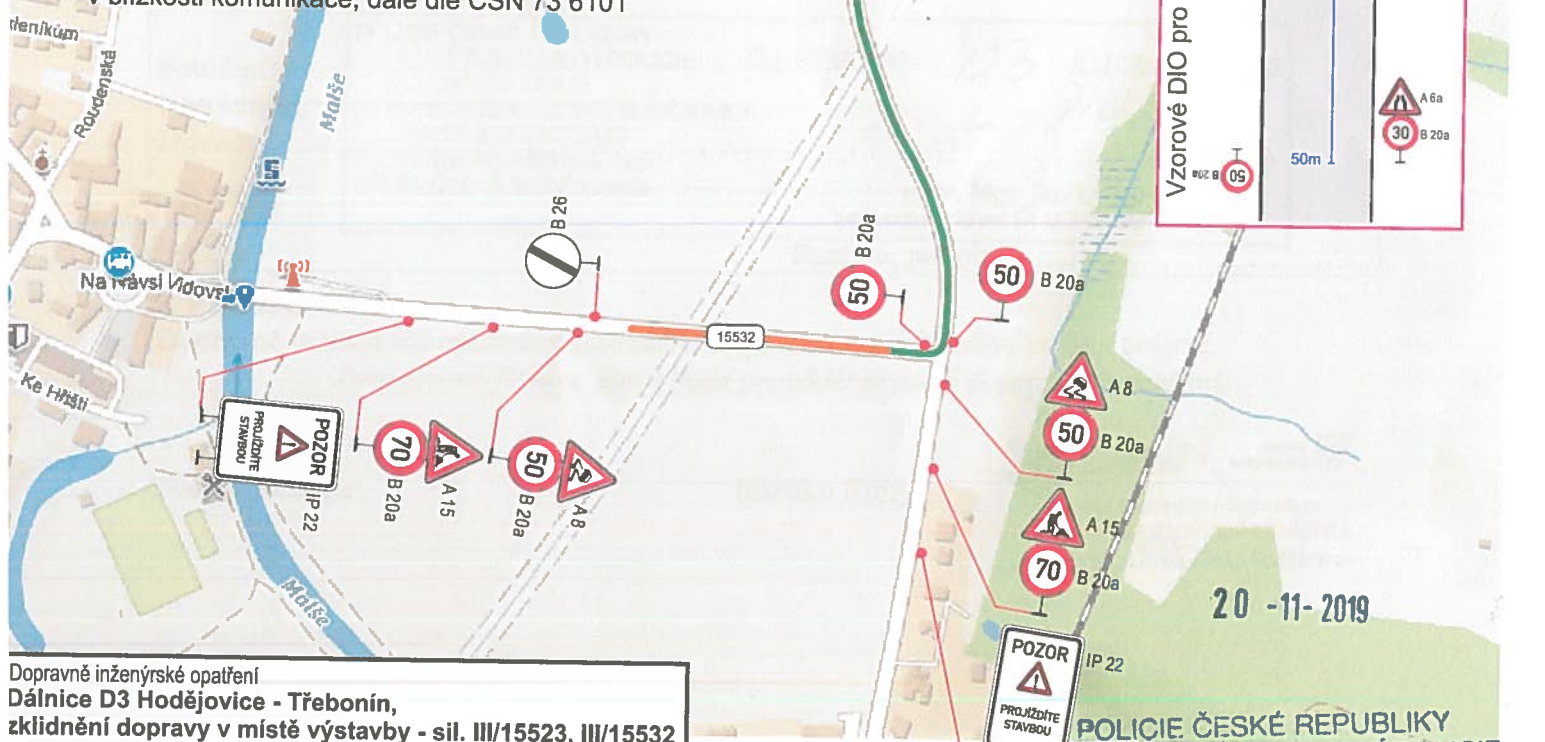
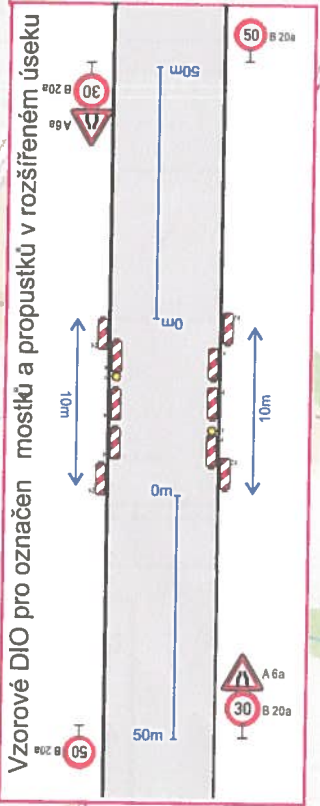


Legenda

- úsek sil. III/15523 a III/15532 s omezenou rychlostí
- úsek sil. III/15523 a III/15532 určen k úpravě - rozšíření krajnic na min. šířku 6,5m
- instalované přechodné dopravní značení

V úseku rozšířené komunikace budou doplněny směrové sloupky Z11a,b u každého kmeny stromu v blízkosti komunikace, dále dle ČSN 73 6101

Vzorové DIO pro označení mostků a propustků v rozšířeném úseku



20 -11- 2019

Dopravně inženýrské opatření	
Dálnice D3 Hodějovice - Třebonín, zklidnění dopravy v místě výstavby - sil. III/15523, III/15532	
žadavatel: Doprastav, a.s.	
pracoval: Jiří Kubeš	Dne:
email: info@signistav.cz	Poznámka: návrh DIO, verze 2.
telefon: 602 403 383	



POLICIE ČESKÉ REPUBLIKY  
 KP Městského úřadu  
 JIHLAVSKÉHO KRAJE  
 ÚL. V. M. ODEKOVSKÉHO BUDĚJOVICE  
 DOPRAVNÍ ZNAČENÍ  
 POLICEJNÍ STANICE  
 371 05 ČESKÉ BUDĚJOVICE