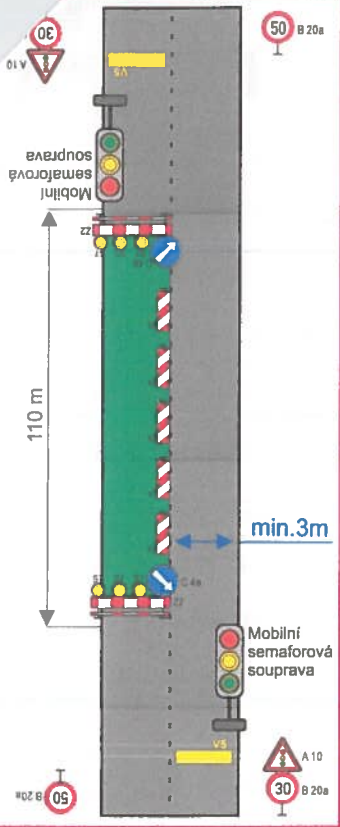
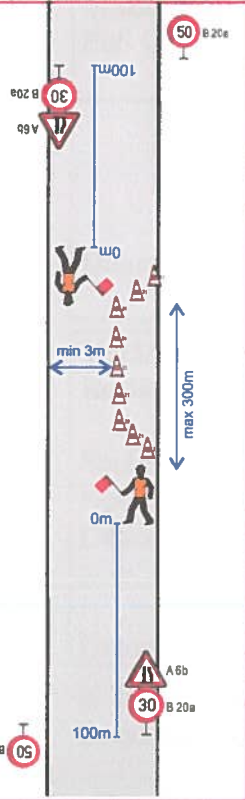


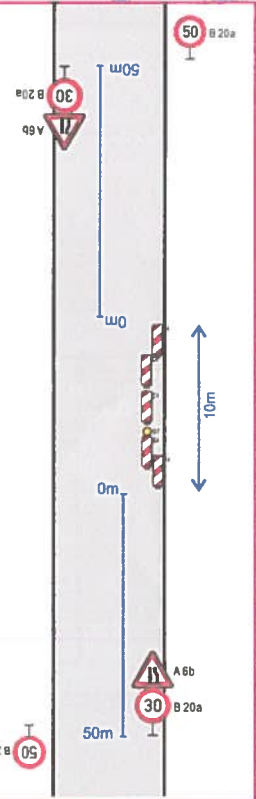
Vzorové DIO při úpravě krajnic komunikace - varianta.



Vzorové DIO při úpravě krajnic komunikace - varianta 2



Vzorové DIO pro označení poškozených čel propustků



Legenda

- úsek sil. III/15529 s omezenou rychlostí
- úsek sil. III/15529 určen k pravě - rozšíření krajnic na min. šířku 6,5m
- instalované přechodné dopravní značení

Dopravně inženýrské opatření
Dálnice D3 Hodějovice - Třebonín,
zklidnění dopravy v místě výstavby - sil. III/15529

Zadavatel: **Doprastav, a.s.**

| | |
|--------------------------|-------------------------------|
| Zpracoval: Jiří Kubeš | Dne: |
| Email: info@signistav.cz | Poznámka: návrh DIO, verze 1. |
| Telefon: 602 403 383 | |

Signistav
DOPRAVNÍ ZNAČENÍ

20 -11- 2019

POLICIE ČESKÉ REPUBLIKY
 KP ...
 JIŘÍ ...
 Ú ...
 DC ...
 PO ...
 371 05 ČESKÉ BUDĚJOVICE

V úseku rozšířené komunikace budou doplněny směrové sloupky Z11a,b dle ČSN 73 6101