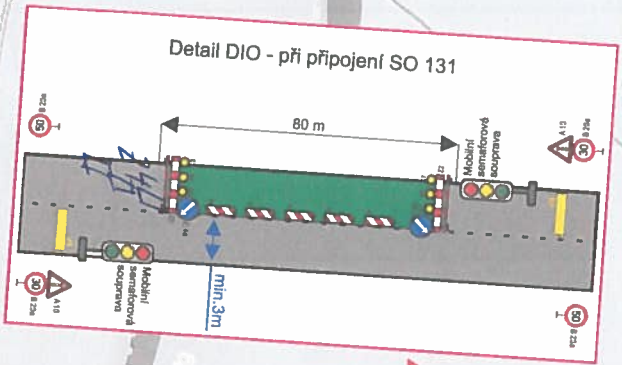
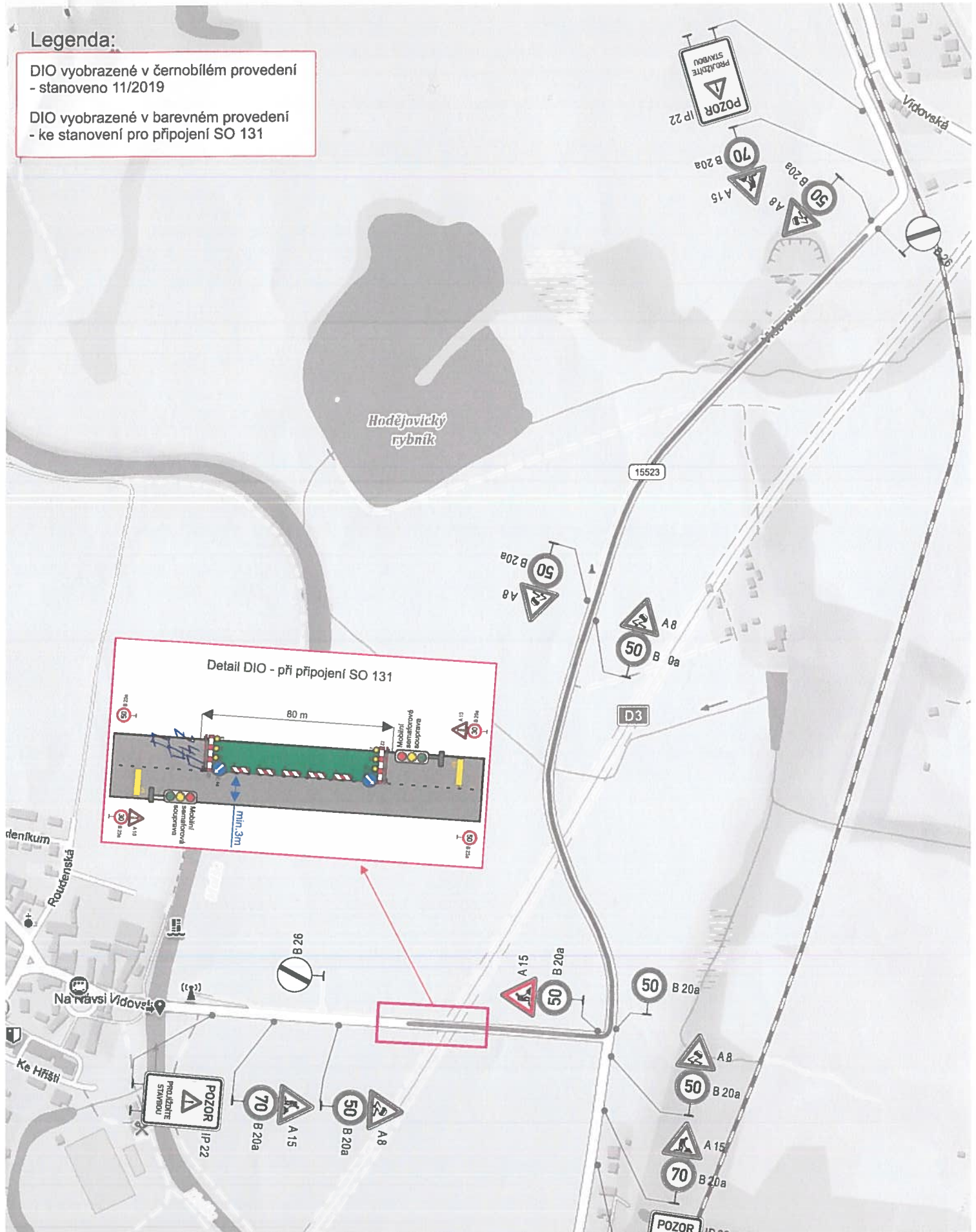


Legenda:

DIO vyobrazené v černobílém provedení
- stanoveno 11/2019

DIO vyobrazené v barevném provedení
- ke stanovení pro připojení SO 131



Dopravně inženýrské opatření
Dálnice D3 Hodějovice - Třebonín, zklidnění dopravy v místě výstavby
 Zadavatel: **Doprastav, a.s.**
 Zpracoval: Jiří Kubeš
 Email: info@signistav.cz
 Telefon: 602 403 383

POLICIE ČESKÉ REPUBLIKY
 KŘ. III/15523, III/15532
 TŘEBONÍN
 Signistav
 DOPRAVNÍ ZNAČENÍ
 29-07-2020

Dopravně inženýrské opatření
Dálnice D3 Hodějovice - Třebonín, připojení SO 131 na sil. III/15532
 Zadavatel: **Doprastav, a.s.**
 Zpracoval: Jiří Kubeš
 Email: info@signistav.cz
 Telefon: 602 403 383

